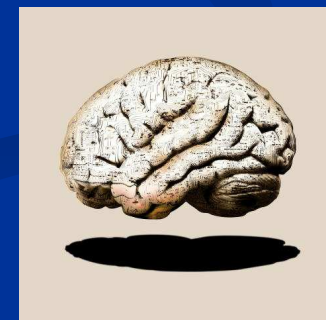


# Метод кроуноскопии в медицине

ООО «Биоэнергетические  
технологии».

Санкт-Петербург

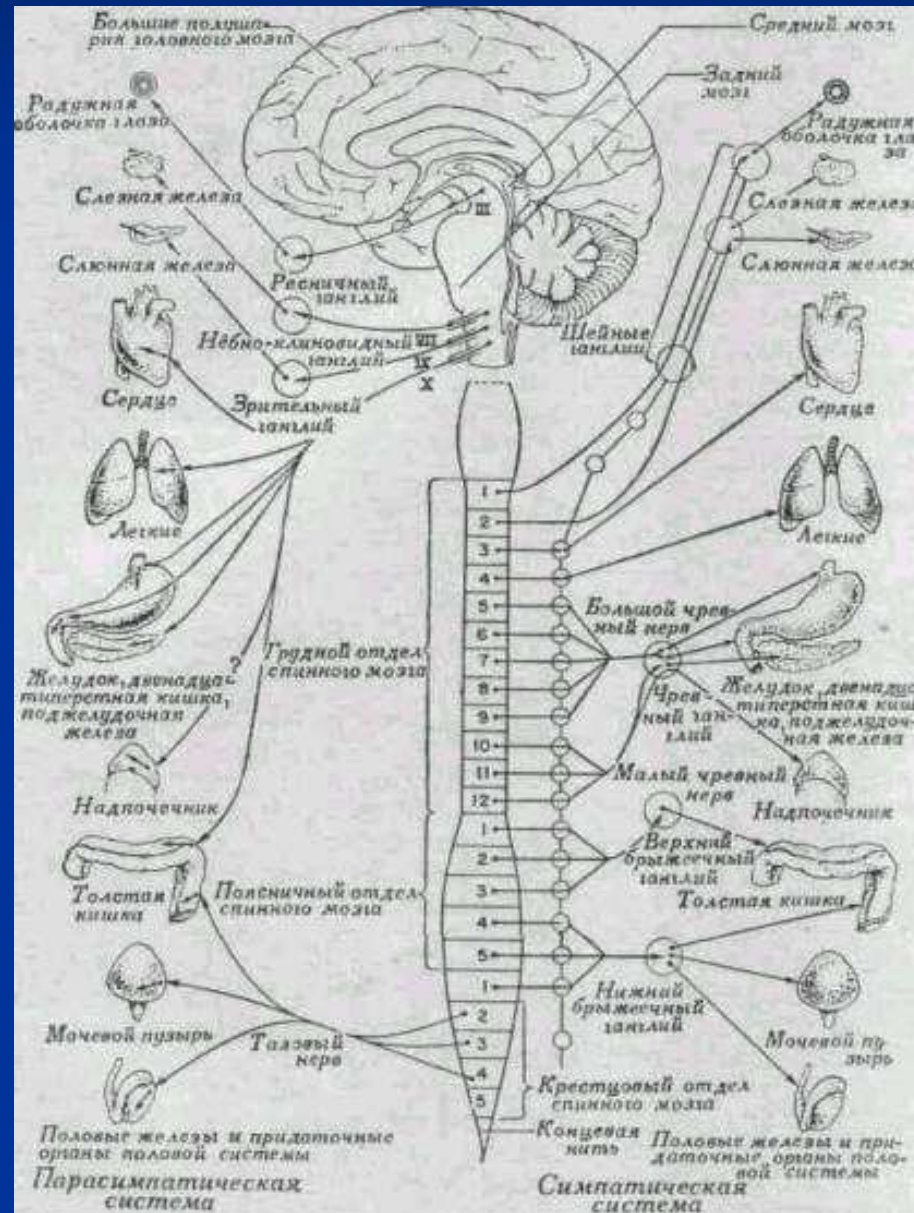


- Попытки систематизировать связи между органами и системами организма предпринимались в разных областях медицины в течение многих десятилетий. Примерами могут служить различные направления восточной медицины. На основании многочисленных наблюдений и исследований давно доказан факт существования биологически и энергетически зависимых связей в организме.

- Эти связи осуществляются посредством нервной и гуморальной регуляции гомеостаза в организме.
- Вегетативная нервная система регулирует деятельность внутренних органов, экзо- и эндокринных желез, кровеносных и лимфатических сосудов

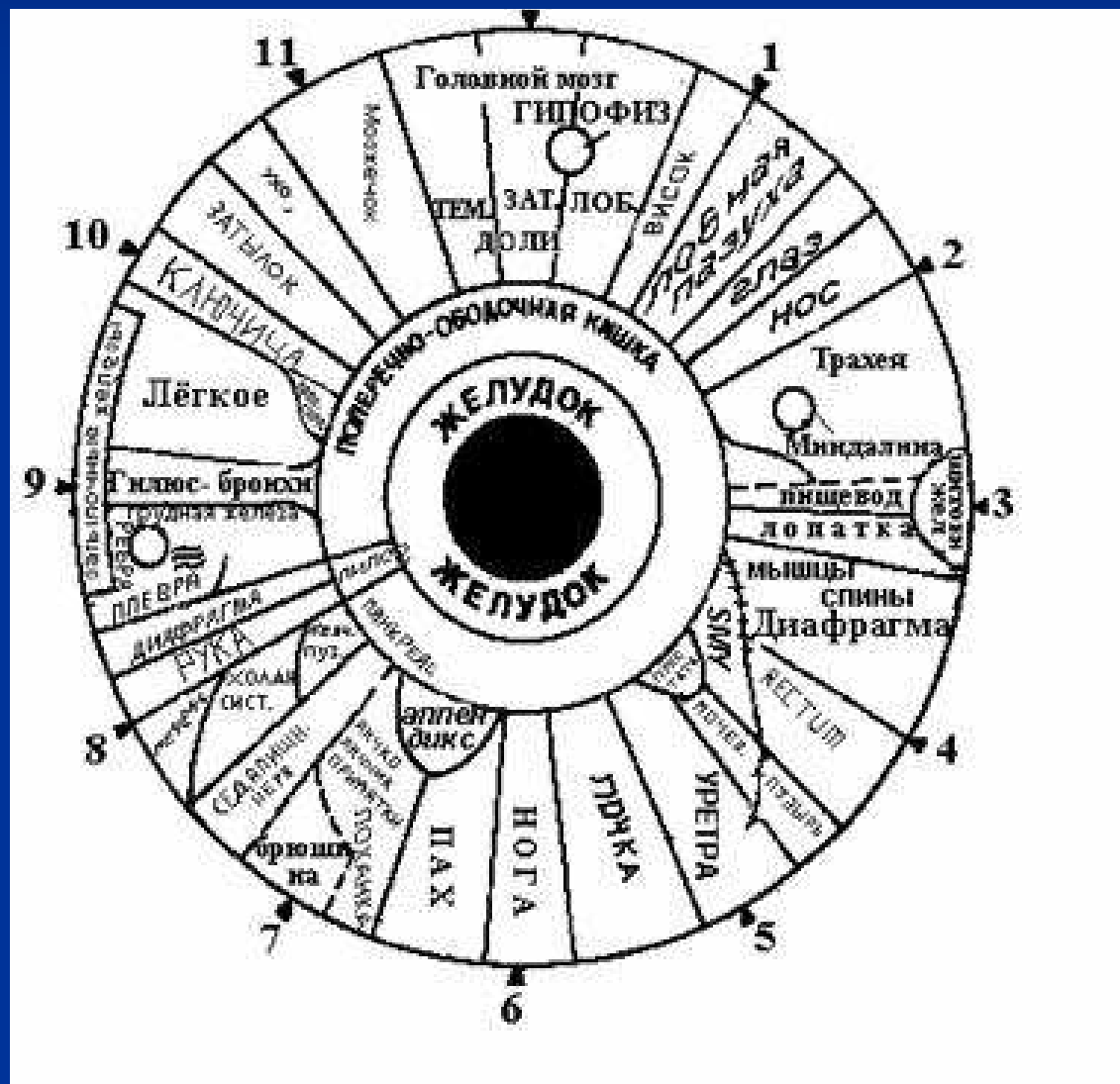
- Патологическое возбуждение от внутренних органов распространяется на проводники кожной иннервации.
- Участки кожи тела , являющиеся зонами проекции органов называются Зонами Захарьина –Геда

# Вегетативная нервная система



- Стремясь упростить принципы диагностики патологии внутренних органов, ряд исследователей предложили свои методы. Общность этих методов заключалась в попытке найти наиболее удобный «носитель», который мог бы служить индикатором патологических состояний в организме.

# Проекция органов и систем на радужной оболочке глаза (иридодиагностика)



# Проекция органов и систем на ушной раковине (аурикулодиагностика)





- Во всех случаях методы имели ряд недостатков, по большей части связанных с затруднительностью применения их на практике, или недостаточной информативностью.



# Эффект Кирлиан

- Супруги Кирлиан впервые выявили феномен неодинакового характера свечения различных объектов живой и неживой природы.
- Были получены фотографии коронного разряда в высокочастотном электромагнитном поле, на которых больные или поврежденные листья имели светящиеся короны, отличные от здоровых листьев.

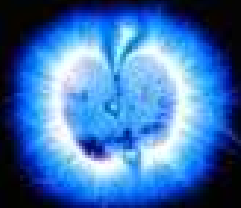
2 Hands - 2H1



Apple - A2



Apple - A1



Ear - E1



Pear - P2



Bud - B2





# Анатомическая топография Манделя- Фолля

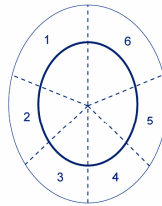
- В 80-е годы прошлого столетия немецким врачом и исследователем Манделем, была разработана система разбиения изображений коронного разряда пальцев человека на сектора. Согласно концепции восточной медицины, а также, построенному на ее базе методу Фолля, меридианы идут от пальцев рук и ног, проходя по кожному покрову. На этих меридианах располагаются биологически активные точки (БАТ), которые соответствуют тому или иному органу или группе органов. Мандель спроецировал точки двух меридианов, проходящих по одному пальцу, на плоскость кирлиан-короны этого пальца, поделив при этом корону на сектора, в которые вошли важнейшие органы, на которые указывают БАТ этих двух меридианов.
- Таким образом, согласно этому разбиению, характеристика коронного разряда в определенных секторах пальцев рук и ног человека, соответствовала состоянию органов.

# Анатомическая топография Манделя-Фолля

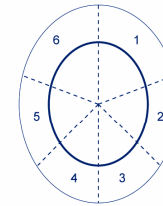
## Пальцы левой руки

## Пальцы правой руки

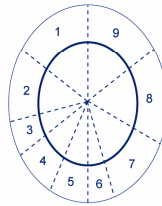
Большой



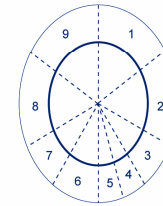
- 1 — камеры решетчатой кости
- 2 — лобная и придаточная пазухи, нижняя челюсть
- 3 — легкие
- 4 — небные миндалины, щитовидная железа
- 5 — лимфа
- 6 — нижняя челюсть



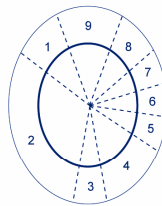
Указательный



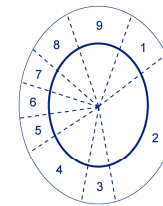
- 1 — позвонок: шейный отдел
- 2 — позвонок: грудной отдел
- 3 — спинной мозг
- 4 — позвонок: поясничный отдел
- 5 — позвонок: крестец
- 6 — прямая кишка
- 7 — сигмовидная кишка
- 8 — нисходящая кишка
- 9 — поперечно-ободочная кишка



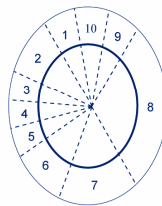
Средний



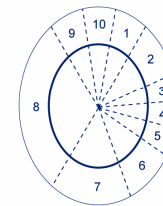
- 1 — кровеносные сосуды
- 2 — дегенерация сосудов
- 3 — левая почка
- 4 — правая почка
- 5 — зона голени и ступней
- 6 — брюшная зона
- 7 — лимфа
- 8 — торакальная зона
- 9 — зона головы и глаз



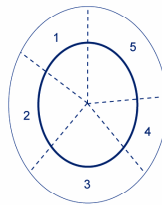
Безымянный



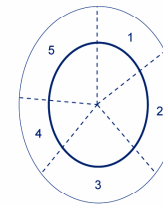
- 1 — гипофиз
- 2 — щитовидная железа
- 3 — тимус
- 4 — левый надпочечник
- 5 — поджелудочная железа
- 6 — правый надпочечник
- 7 — яички (яичники)
- 8 — простата (матка)
- 9 — дегенерация органов
- 10 — гипоталамус



Мизинец



- 1 — илеоцекальный клапан
- 2 — подвздошная кишка
- 3 — коронарные сосуды, желудочек
- 4 — двенадцатиперстная кишка
- 5 — тощая кишка
- 6 — зона лимфы, бронхо-легочная система, молочные железы
- 7 — миокард, желудочек
- 8 — сосуды предсердия



- В связи с развитием компьютерных технологий и привлекательностью метода диагностики стали использоваться новые аппаратные средства для визуализации коронного разряда («эффекта Кирлиан») объектов.
- Были разработаны приборы, использующие оптоэлектронную технику с генератором высокого напряжения для компьютерной визуализации коронного разряда объектов (примером такого прибора может служить ГРВ- камера).
- Однако, отдельные элементы короны изображения, выхватываемые случайной картинкой, подчас могли интерпретироваться как проявление определенных дисфункций и даже патологий. При этом последующая регистрация данных изображений с того же участка кожи подобных элементов не обнаруживала. Поэтому совершенно логично возникла необходимость регистрации динамики свечения короны.

- Метод кроуноскопии подчеркивает сам факт наблюдения и анализа короноразрядных изображений, а также динамический подход в исследовании коронного разряда объектов биологической и физической природы.

- В основе биоэнергетического состояния лежит энергетический и физиологический гомеостаз клетки. Однако этот гомеостаз достаточно лабилен. Он подвержен постоянному изменению под воздействием различных агентов. До тех пор, пока существует компенсация процесса, клетка способна возвращаться в исходное состояние и пока поддерживается такая способность признаки болезни могут не проявляться. Как только клетка теряет способность возвращаться в исходное состояние, проявляется декомпенсация и появляются признаки болезни. В первую очередь, эти изменения будут видны на кроунонограммах.



- Болезнь - это неспособность клетки регулировать и поддерживать постоянство своего энергетического статуса, неспособность возвращаться в функционально здоровое состояние. Потеряв первоначальную целостность, клетка будет еще длительное время работать, состояние декомпенсации наступит в системах генетически слабых, а также в местах наименьшего сопротивления.
- Преимущество кроуноскопии состоит еще и в том, что могут быть выявлены доклинические стадии, предшествующие проявлению заболевания.

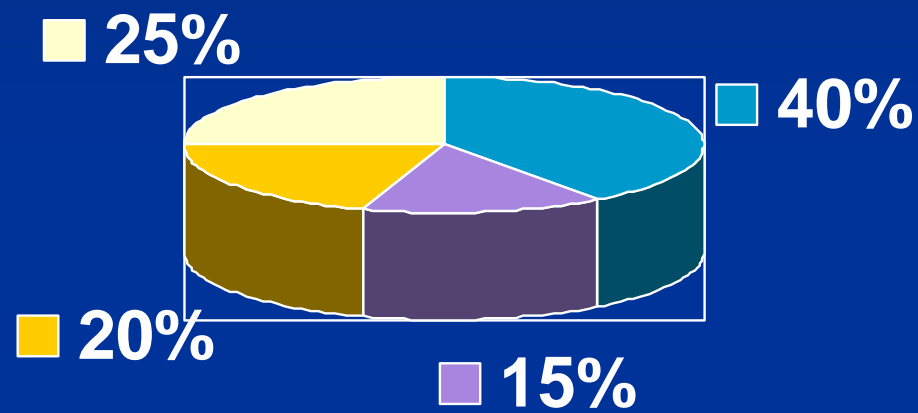
- Вид кроунграмм и динамика их изменений в значительной степени зависят от характера органических или функциональных изменений в организме.

- Кроунограмма позволяет получить информацию об органе , а также судить о характере патологии.
- **Избыток энергии** говорит об **активно** или **остро** протекающих процессах;
- **Дефицит ее** – об **ослаблении** функции, нарушении питания тканей или **угнетении** обменных процессов.

# Немного статистики...

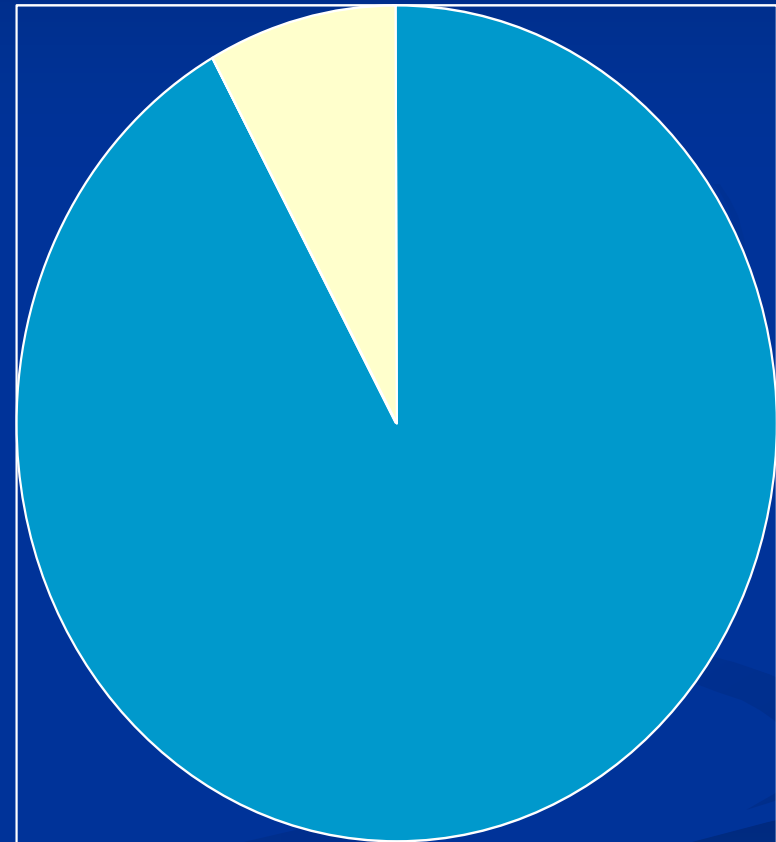
- В 2006 году было проведено исследование, цель которого заключалась в том, чтобы установить насколько успешно и в каких областях медицинской практики используются технологии, основанные на эффекте «Кирлиан».
- В качестве экспериментального прибора использовалась аппаратура газоразрядной визуализации (ранняя версия «Кроуноскопа»).
- Был предпринят литературный поиск работ опубликованных за последние 5 лет, которые посвящены данной теме. Произведён обзор и анализ этих исследований. В каждом отдельном исследовании была дана оценка результатов испытания.

- В исследование были включены 26 работ по 4 направлениям, 40% из которых составлял терапевтический профиль, 15% - хирургический, 20% - акушерство и гинекология и 25% - восстановительная медицина.



- терапия
- хирургия
- акушерство и гинекология
- восстановительная медицина

- В 92% фиксировались положительные оценки метода
- В 8% авторы исследований не отмечали статистически значимой пользы.



- Кроме того, многочисленными исследованиями доказано, что изменения в органах и системах, полученные при кроуноскопии совпадают с таковыми при применении медицинских стандартов диагностики в 70-90% случаев, и не противоречат результатам, полученным с помощью других методов исследования.



- Чувствительность метода к тонким изменениям состояния человека делают его важным и необходимым инструментом для исследования стрессовых, эмоциональных и физиологических изменений состояний организма.

- Использование прибора «Кроуноскоп» в медицине имеет ряд преимуществ:
- - простота и удобство в использовании;
- - неинвазивность и нетравматичность метода;
- - наглядность полученных результатов;
- - быстрота проведения анализа;
- - возможность наблюдения за процессом в динамике.

- В качестве дополнительного метод кроуноскопии может быть с успехом использован и в комплексе мероприятий, направленных на реабилитацию больных после разного рода заболеваний, а также психических травм и эмоциональных перегрузок.

***Спасибо за внимание!***

